

APPARTEMENTENCOMPLEX
RICHTERSPOORT GEBOUW A



Appartement type A2-08 - contracttekening

25 sept. 2025

www.woneninlichtenvoorde.nl







Inhoudsopgave

Algemeen	1
Terreininrichting	2
Entree & bergingen van gebouw A & kleuren- en materiaalstaat	3
Plattegronden totaal	4
Aanzichten & doorsneden	5
Plattegrond A2-08	6

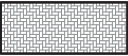




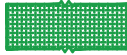







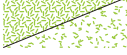


Algemeen

- De in millimeters opgegeven maatvoering op de tekeningen, zijn niet geschikt voor opdrachten door kopers aan derden.
- Alle maten zijn "circa" maten.
- Aan de artist impressions kunnen geen rechten worden ontleend.
- De constructeur / steenleverancier bepaalt de definitieve plaats van de dilataties.
- De definitieve plaatsing van de installaties zoals wp-toestel (binnen- en buitenunit), wtw-unit en stijgleidingen worden bepaald door de installateur (aantallen + afmeting).
- Dat geldt eveneens voor de plek in het plafond en de aantallen van de afzuig- en inblaasventielen. De aantallen en de definitieve plek van deze ventielen worden op de definitieve installatietekeningen neergezet. Op de verkooptekeningen zijn de ventielen indicatief ingetekend!

Renvooi

	lichtaansluitpunt op plafond	mk	meterkast
	lichtaansluitpunt op wand 1700+vl	mv	mechanische ventilatie
	enkelpolige schakelaar	pv	omvormer zonnepanelen
	dubbelpolige schakelaar	wp	warmtepomp
	wisselschakelaar	wtw	warmteterugwin-unit
	enkele wandcontactdoos op 300+vl tenzij anders vermeld	wm	wasmachine
	wandcontactdoos op 300+vl t..b.v. wamtepomp	wd	wasdroger
	wandcontactdoos op 300+vl t.b.v. warmteterugwin -unit	e.rad	elektrische radiator
	wandcontactdoos op 1200+vl t..b.v. wasmachine	themo	thermostaat
	wandcontactdoos op 1200+vl t.b.v. wasdroger	CO ²	koolstofdioxide melder
	aansluitpunt op 300+vl t.b.v. elektrische radiator	kk	plaats koelkast
	wandcontactdoos op 900+vl t.b.v. koelkast	vw	plaats vaatwasser
	wandcontactdoos op 450+vl t.b.v. vaatwasser	afz	plaats afzuigkap
	wandcontactdoos op 2100+vl t.b.v. afzuigkap	ek	elektrisch koken
	aansluitpunt op 1200+vl t.b.v. oven / magnetron	ov	plaats oven of magnetron
	enkele wandcontactdoos spatwaterdicht opbouw 300+vl	hwa	hemelwaterafvoer
	dubbel wandcontactdoos opbouw op 1050 +vl		toevoerventiel wtw
	enkelpolige schakelaar met enkele wandcontactdoos opbouw op 1050+vl		afvoerventiel wtw
	perilex aansluiting 2-fase t.b.v. elektrisch koken op 600+vl		vloerverwarming verdeler
	aansluitpunt thermostaat op 1500+vl		rookmelder
	aansluitpunt CO ² sensor op 1500=vl		vloerverwarming
	standenschakelaar mv op 1050+vl		
	perilex aansluiting mechanische ventilatie		
	aansluitpunt (niet bedraad) op 300+vl		
	beldrukker op 1200+vl		
	videofoon op 1500 +vl		

Legenda

	Rijbaan - BSS, KF, kleur: grijs		Haag - soort: n.t.b.		Bosplantsoen		Lichtmast - posities onder voorbehoud
	Parkeervak - BSS, KF, kleur: antraciet		Haag - soort: n.t.b.		Sierbeplanting langs gevel - soorten: n.t.b.		Laadpaal
	Parkeervak - Grasbetontegel gevuld met humusrijke teelaarde		Haag - soort: n.t.b.		Onderplanting - soort: n.t.b.		Boom
	Trottoir - Betontegels afm.: 300x300x45mm - Kleur: grijs		Gras		Solitaire Heesters - soort: n.t.b.		Perceelgrens (voortlopij)

Terreininrichting

De inrichting van het openbaar gebied is uitsluitend ter illustratie en hieraan kunnen geen rechten ontleend worden, aangezien dit gebied eigendom is van de gemeente. Alles binnen de perceelgrens behoort toe aan de Vereniging van Eigenaren (VvE) van het totale complex.

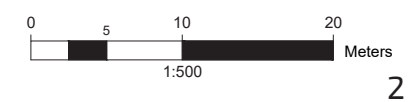
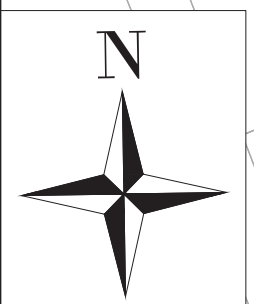
Begane grond bestaat uit:

- Hoofdentree en bergingen van woongebouw A
- Hoofdentree en bergingen van woongebouw B
- Ruimte voor bijv. dienstverlening en/of maatschappelijke functies

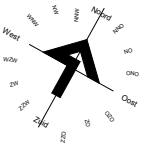


WOONGEBOUW A

WOONGEBOUW B



Entree & bergingen van gebouw A en kleuren- en materiaalstaat



Kleuren- en materiaalstaat

GEVELS

metselwerk
voegen
metselwerk (bovenste verdieping)

handvormsteen
prefab voegmortel
keimwerk

koper rood bont
antracietgrijs
granital weiß

GEVELOPENINGEN

buitenkozijnen
dichte panelen in kozijnen

kunststof
gemailleerd glas

zuiver wit
licht grijs

hoofdentree kozijn naar appartementencomplex
hoodentreedeur

hardhout
hardhout

zuiver wit
kwartsgrijs

entree kozijn naar berging complex
deur + spiegelstuk

hardhout
hardhout

zuiver wit
kwartsgrijs

waterslagen m.u.v. kaderkozijnen
kozijnkaders
waterslagen bij kozijnkaders

prefab beton
holonite
holonite

grijs
wit
wit

muurafdekkers loggia's
loggia hekwerken
vloerafwerking loggia's
plafondafwerking loggia's

prefab beton
aluminium
beton tegels
akoestisch

grijs
kwartsgrijs
wit

DAKEN

dakafwerking hellend dak
dakafwerking plat dak

metaal
bitumineus met grind

natuurlijk metaal

INTERIEUR

appartementen toegangskozijnen
appartementen toegangsdeur
toegangskozijnen berging
deur

hardhout
hardhout
hardhout
hardhout

zuiver wit
kwartsgrijs
zuiver wit
kwartsgrijs

OVERIGE

hekwerken + vluchttrap

staal

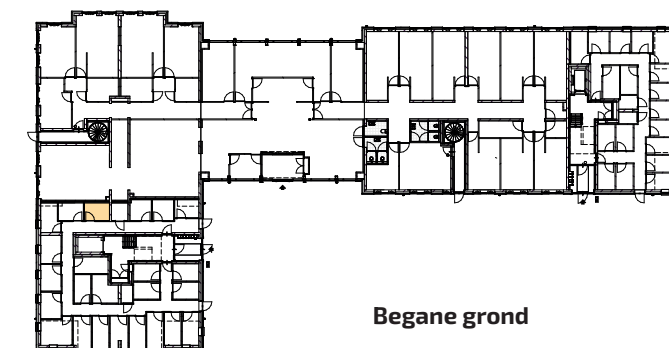
natuurlijk

Entree en bergingen woongebouw A

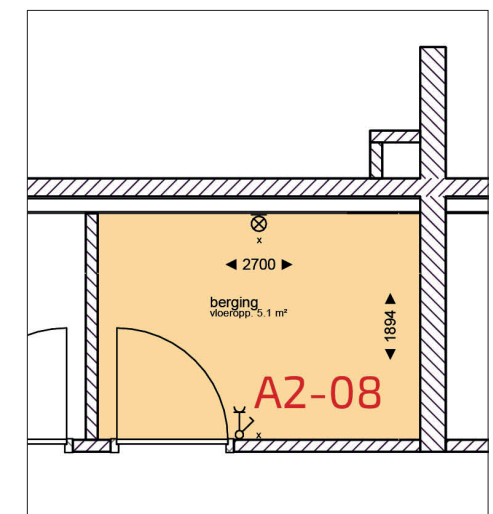


Woongebouw A

Woongebouw B



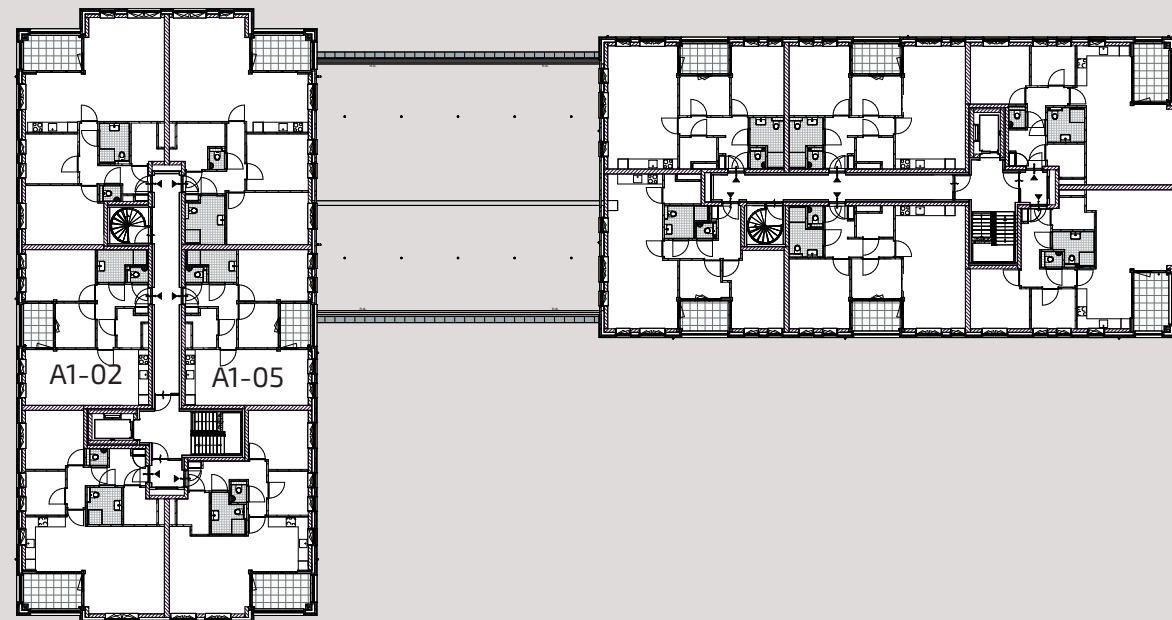
Begane grond



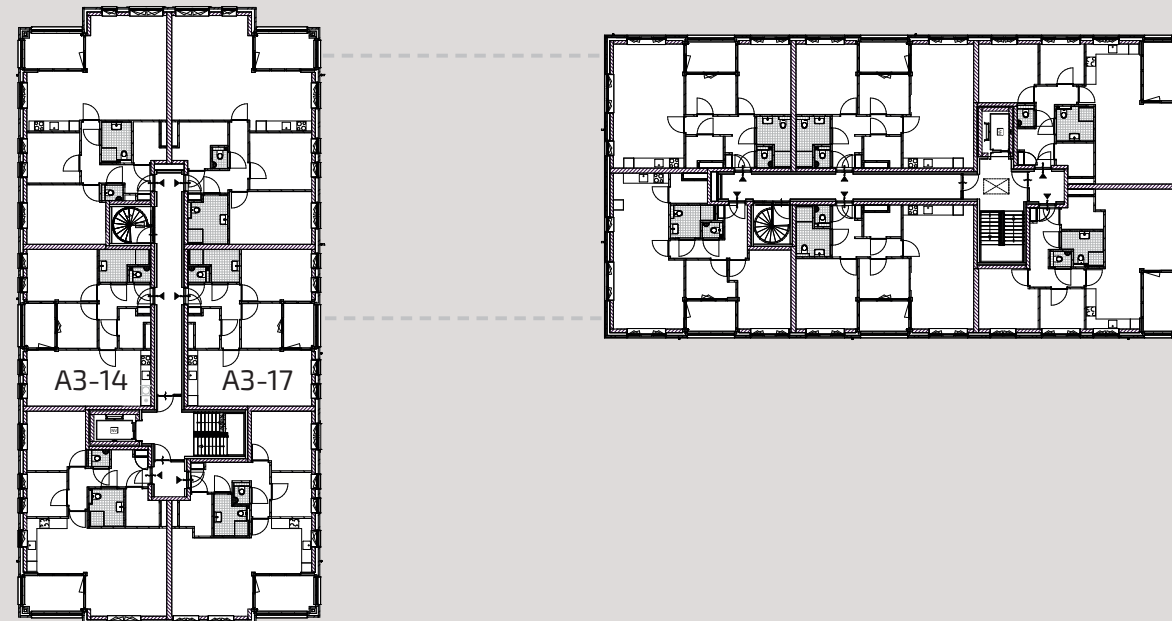
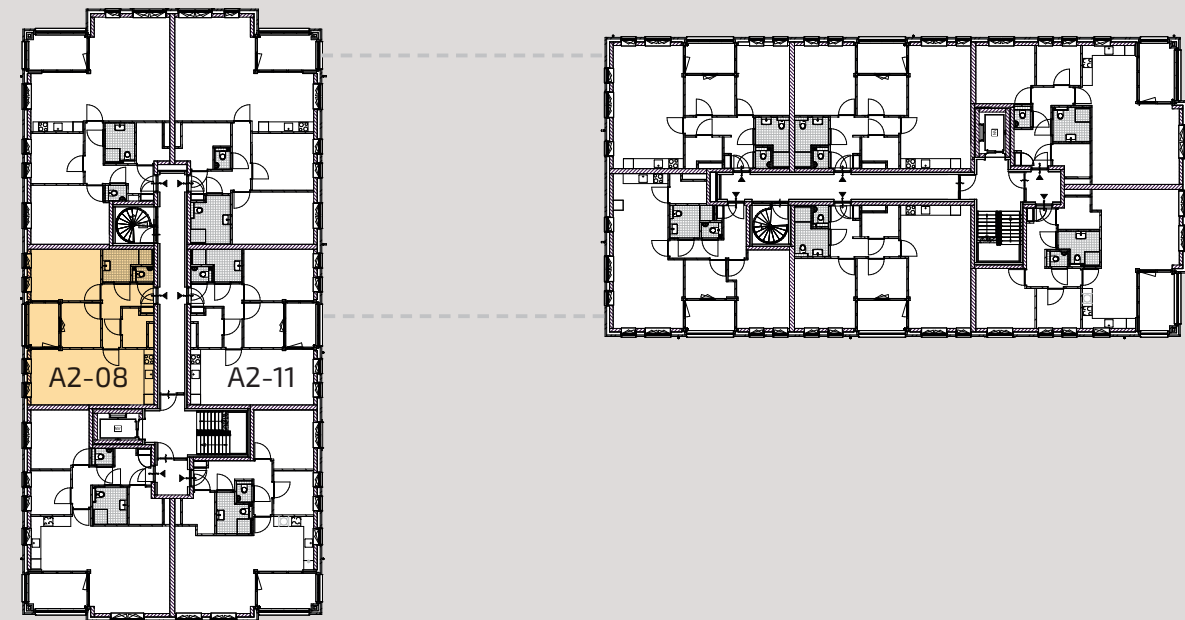
Plattegronden totaal



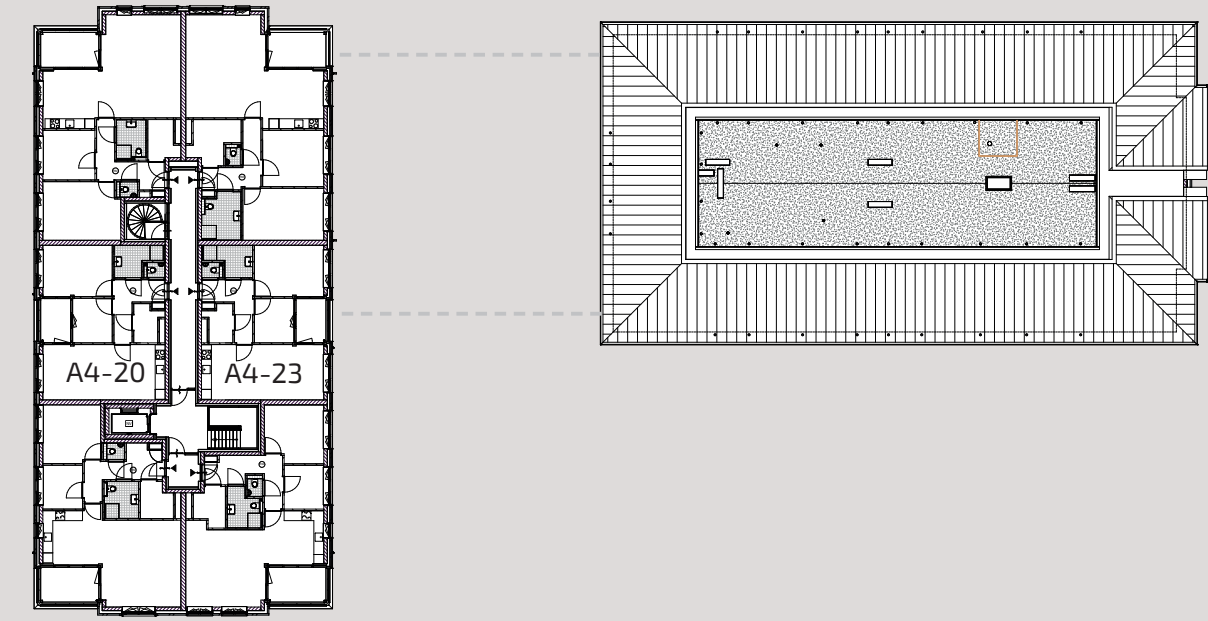
1^e verdieping woongebouwen A en B



2^e verdieping woongebouwen A en B



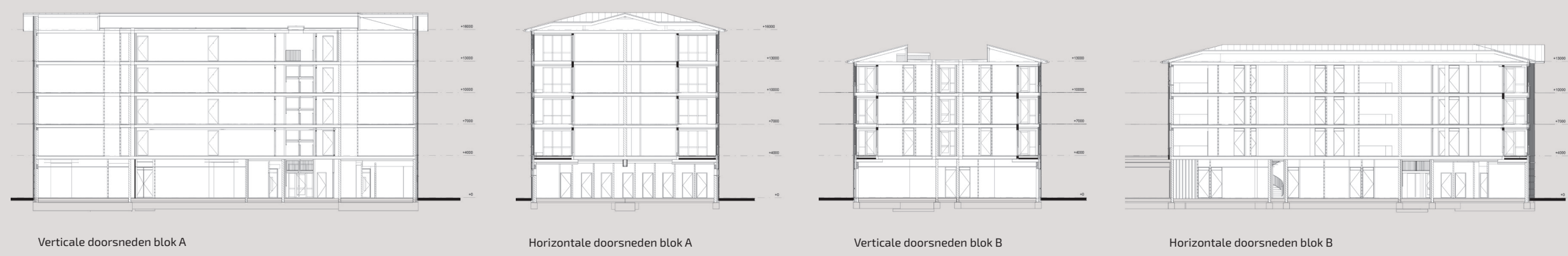
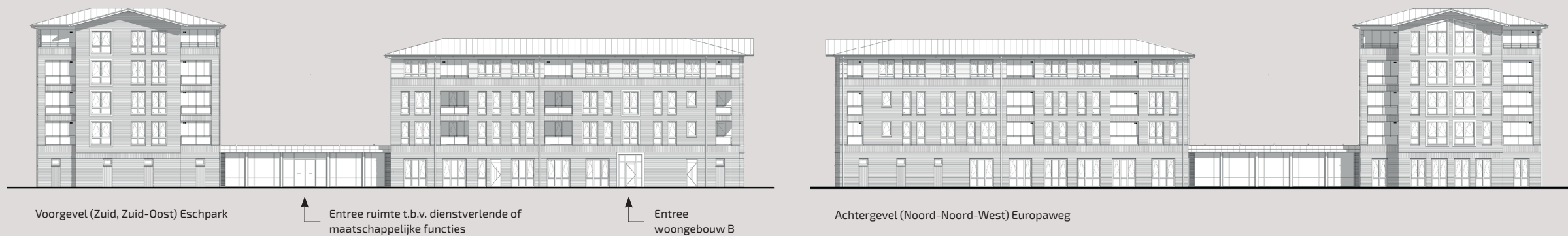
3^e verdieping woongebouwen A en B

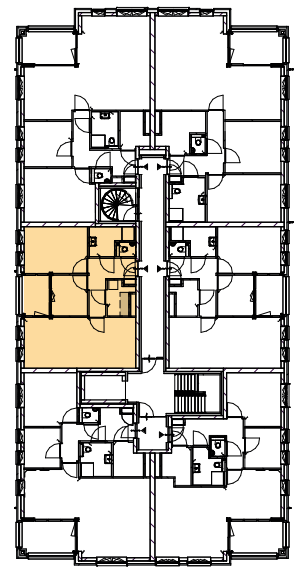
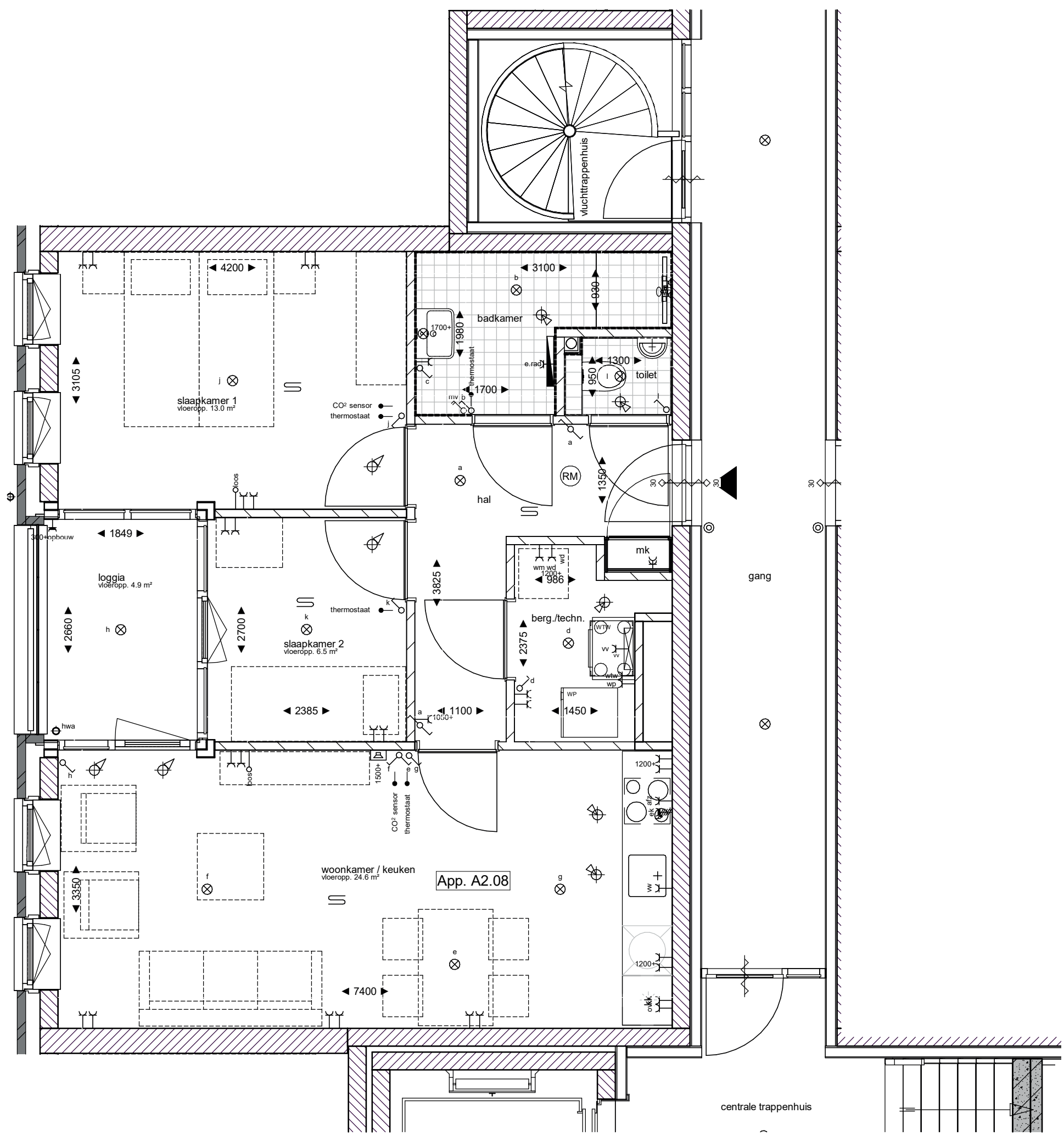


4^e verdieping woongebouw A en dakopbouw woongebouw B

Aanzichten en doorsneden

van de appartementen





SCHAALVERDELING

